

# Évaluations

Une évaluation est proposée pour chaque unité.

Ces évaluations ne contiennent rigoureusement aucun problème qui n'ait été rencontré dans le travail de l'unité ou des unités précédentes. Il s'agit d'évaluer strictement si les élèves savent ce qu'ils ont appris.

L'enseignante, l'enseignant peut distribuer ces évaluations sur plusieurs temps. Il faut seulement veiller à ce que ce soit à la fin du travail de l'unité ou de la partie de l'unité concernée par l'exercice.

Sous chaque exercice, une phrase identifie la compétence visée. Elle atteste pour l'élève et ses parents du niveau de sa compétence actuelle et de ses éventuelles difficultés.

Cette phrase est en première personne. L'idéal serait donc que l'élève la complète lui-même au moment de la correction collective, et que cette autocorrection soit ensuite validée par l'enseignant.

Cette manière de procéder à l'évaluation rend l'élève plus conscient de ce qu'il sait.

On reconnaît aujourd'hui que cette conscience est un facteur important de la qualité et de la solidité des apprentissages.

Même si l'on procède autrement, on veillera à ce que l'élève s'attache davantage à retenir le détail de ses compétences (ce que je sais bien faire, ce que je dois encore travailler) plutôt que les seuls scores obtenus.

Si l'enseignante, l'enseignant met une note générale à l'évaluation, cette note ne doit pas masquer les notes partielles dont elle résulte, qui dessinent plus finement le parcours d'apprentissage de l'élève et permettent de savoir sur quoi revenir ou insister avec chacun.

Pour chaque évaluation, l'enseignant, l'enseignante trouvera ci-dessous les éléments nécessaires à l'introduction de quelques exercices et les énoncés des dictées.

**POUR TOUTES LES UNITES :**

Vérifier que les élèves savent nommer les images sur lesquelles ils doivent travailler et prononcent correctement les mots.

## Évaluation 1

- Exercice 1 : Lire la phrase sur laquelle les élèves doivent travailler.
- Exercices 7 et 8 : lettres et syllabes au choix de l'enseignante ou de l'enseignant.
- Exercice 9 : Phrase à dicter : **Bali ira à Paris avec sa maman.** Dicter le point final.

## Évaluation 2

- Exercice 1 : Lire la phrase sur laquelle les élèves doivent travailler.
- Exercice 8 : syllabes au choix de l'enseignante ou de l'enseignant.
- Exercice 9 : Phrase à dicter : **La tortue de Mira est dans la rue.** Dicter le point final.

## Évaluation 3

- Exercice 1 : Lire la phrase sur laquelle les élèves doivent travailler.
- Exercice 8 : syllabes au choix de l'enseignante ou de l'enseignant.
- Exercice 9 : Phrase à dicter : **Le chameau est sous le lilas avec Malo.**
  - Ou bien : **Malo est sous le lilas avec le chameau.**
  - Ou bien : **Malo est avec le chameau sous le lilas.**
  - Ou bien : **Le chameau est avec Malo sous le lilas.** Dicter le point final.

#### Évaluation 4

- Exercice 1 : Lire la phrase sur laquelle les élèves doivent travailler.
- Exercice 7 : Dicté le **ru** de **ruche**, le **reau** de **lapereau**, le **me** de **melon**, le **ar** de **arbre**, le **or** de **ortie**.
- Exercice 8 : Phrase à dicter : **Lapereau est dans la ronde du renard**. Dicté le point final.

#### Évaluation 5

- Exercice 1 : Lire les phrases sur lesquelles les élèves doivent travailler.
- Exercice 8 : syllabes au choix de l'enseignant ou de l'enseignante.
- Exercice 9 : Phrase à dicter : **Je suce une glace au citron sous le soleil**.  
Si nécessaire, aider les élèves à identifier le J majuscule.  
Dicté le point final.

#### Évaluation 6

- Exercice 1 : Lire la phrase sur laquelle les élèves doivent travailler.
- Exercice 8 : syllabes au choix de l'enseignant ou de l'enseignante.
- Exercice 9 : Phrase à dicter : **Chez nous, je prépare une soupe à la tomate**. Dicté le point final.

#### Évaluation 7

- Exercice 1 : Lire les mots sur lesquels les élèves doivent travailler.
- Exercices 3 et 6 : Lire les mots sur lesquels les élèves doivent travailler.
- Exercice 8 : Phrase à dicter : **La petite alouette est très haut dans le ciel**. Dicté le point final.

#### Évaluation 8

- Exercice 1 : Lire les mots sur lesquels les élèves doivent travailler.
- Exercice 4 : Lire les mots sur lesquels les élèves doivent travailler.
- Exercice 8 : Lire les phrases sur lesquelles les élèves doivent travailler.
- Exercice 9 : Phrase à dicter : **Une branche du chêne passe au-dessus du muret**. Dicté le point final.

#### Évaluation 9

- Exercice 1 : Lire les mots sur lesquels les élèves doivent travailler.
- Exercice 4 : Lire les mots sur lesquels les élèves doivent travailler.
- Exercice 8 : Lire les phrases sur lesquelles les élèves doivent travailler.
- Exercice 9 : Phrase à dicter : **Coline regarde un petit nuage. Elle met sa couronne dans son sac**.  
Dicté les points.

#### Évaluation 10

- Exercice 1 : Lire les mots sur lesquels les élèves doivent travailler.
- Exercice 3 : Lire les mots sur lesquels les élèves doivent travailler.
- Exercice 5 : Lire les mots sur lesquels les élèves doivent travailler.
- Exercice 7 : Lire les phrases sur lesquelles les élèves doivent travailler.
- Exercice 8 : Choisir deux mots à dicter sur chaque ligne.
- Exercice 9 : Mots outils à dicter : **dans – avec – quand – c'est – pour**

#### Évaluation 11

- Exercices 1, 3 et 5 : Lire les mots sur lesquels les élèves doivent travailler.
- Exercice 9 : Dicté : **Maintenant, je cherche mon camion orange**. Dicté la virgule et le point final.

#### Évaluation 12

- Exercice 1 : Lire les mots sur lesquels les élèves doivent travailler.
- Exercice 4 : Lire les mots sur lesquels les élèves doivent travailler. Vérifier la prononciation des deux sons.
- Exercice 8 : Mots outils à dicter : **aussi – peut-être – maintenant – demain – jamais**

### Évaluation 13

- Exercice 2 : Lire les mots sur lesquels les élèves doivent travailler.
- Exercice 4 : Lire les mots sur lesquels les élèves doivent travailler.
- Exercice 6 : Lire les phrases sur lesquelles les élèves doivent travailler, sans prononcer le verbe.
- Exercice 8 : Dicter : **Le lézard glisse sous les rochers.** Dicter le point final.

### Évaluation 14

- Exercices 2 et 4 : Lire les mots sur lesquels les élèves doivent travailler. Détacher le nom du déterminant : on lit **une armoire** et on découpe seulement le mot **armoire**. On lit **un sabot** et on découpe seulement le mot **sabot**.
- Exercices 6 et 7 : Lire les groupes nominaux sur lesquels les élèves doivent travailler.
- Exercice 8 : Dicter : **Je regarde les étoiles et le croissant de lune.** Dicter le point final.

### Évaluation 15

- Exercice 1 : Lire le texte sur lequel les élèves doivent travailler.
- Exercices 2 et 4 : Lire les mots sur lesquels les élèves doivent travailler. Détacher le nom du déterminant : on lit **un enfant** et on découpe seulement le mot **enfant**. On lit **un yaourt** et on découpe seulement le mot **yaourt**.

#### Corrigé de l'exercice 2

Attention : quand la consonne est double, on ne coupe pas entre les deux consonnes. C'est une convention orthographique, mais cela ne convient pas pour découper en syllabes et isoler l'écriture du son : **ff** est une écriture du son /f/ et la deuxième syllabe de **affiche** commence bien après le **a**.

un en/fant    une a/ffi/che    une gi/ra/fe    la con/fi/tu/re  
un e/ffort    un pho/que    la fo/rêt    la phar/ma/cie  
une phra/se    un si/fflet    la soif    l'al/pha/bet

Les mots monosyllabiques ne sont, bien sûr, pas découpés, mais si les élèves mettent un trait à la fin du mot (soif/), ce n'est pas une erreur.

#### Corrigé de l'exercice 4

un ya/ourt    bri/ller    le so/mmeil    fou/iller  
un ma/gi/cien    un pia/no    mys/té/rieux    une che/ni/lle  
les yeux    le por/taïl    un ca/illou    un po/mmier

- Exercice 5 : Lire les mots sur lesquels les élèves doivent travailler.

#### Corrigé de l'exercice 5

amitié    bataille    chenille    écureuil    rail  
payer    famille    gardien    grenouille    noyau

i	y	ll	il	ill
amitié	payer	chenille	écureuil	bataille
gardien	noyau	famille	rail	grenouille

- Exercice 7 : Lire les phrases sur lesquelles les élèves doivent travailler, sans prononcer le verbe.
- Exercice 8 : Dicter : **Le magicien fait sortir de la citrouille un rayon de soleil et une fontaine de fumée.** Dicter le point final.

## Évaluation 16

- Exercice 1 : Lire le texte sur lequel les élèves doivent travailler.
- Exercice 3 : Lire les mots sur lesquels les élèves doivent travailler.
- Exercice 4 : Lire chaque phrase sans prononcer le verbe.
- Exercice 6 : Lire les mots sur lesquels les élèves doivent travailler.
- Exercice 8 : Lire le nom, le groupe nominal et la phrase.
- Exercice 9 : Dictier : **derrière** – **bien** – **souvent** – **beaucoup** – **plusieurs**

Nom \_\_\_\_\_ Prénom \_\_\_\_\_ Date \_\_\_\_\_

## Évaluation n° 1

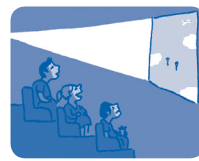
1 Je compte les mots de la phrase.

BALI IRA AU CINEMA AVEC SON PAPA.

Il y a \_\_\_\_\_ mots.

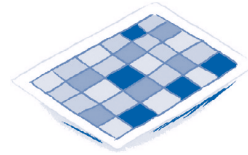
Je sais reconnaître les mots dans la phrase :  oui  non

2 Je colorie en **bleu** les syllabes où j'entends **a**.



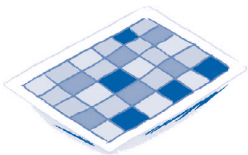
Je sais trouver une syllabe qui contient un son : \_\_\_/6

3 Je marque avec un point la place du son **a**.



Je sais situer un son dans la syllabe : \_\_\_/6

4 J'entoure les mots quand j'entends **i**.



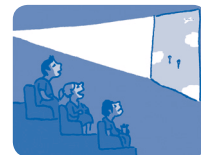
TAPIS



ORDINATEUR



MAISON



CINÉMA



LUTIN

Je sais entendre un son dans un mot : \_\_\_/\_\_\_

**5** J'entoure la syllabe commune. Je l'écris.  
Puis je complète le mot.



PIGEON



ÉPI

\_\_\_\_\_



PA\_\_\_\_\_LLON

Je sais

découper les mots en syllabes :  oui  non

reconnaitre la même syllabe dans deux mots :  oui  non

sortir la syllabe commune pour l'écrire toute seule :  oui  non

utiliser cette syllabe pour compléter un mot :  oui  non

**6** J'écris deux fois.

il y a - -

**7** J'écris les lettres que mon enseignante ou mon enseignant dicte.

J'ai bien écrit \_\_\_\_\_ lettres / \_\_\_\_\_

**8** J'écris les syllabes que mon enseignante ou mon enseignant dicte.

J'ai bien écrit \_\_\_\_\_ syllabes / \_\_\_\_\_

**9** Je découpe les étiquettes et j'écris la phrase de la dictée.

J'ai bien collé les mots dans l'ordre de la phrase :  oui  non

J'ai bien séparé les mots par des blancs :  oui  non

À

AVEC

BALI

IRA

MAMAN

PARIS

SA

## Évaluation n° 2

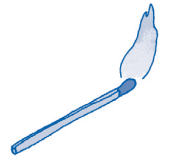
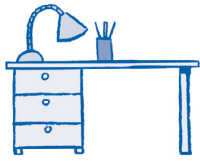
1 Je compte les mots de la phrase.

Sacha est sur la moto de sa mamie.

Il y a \_\_\_\_\_ mots.

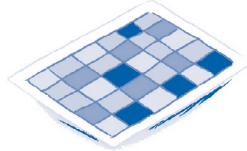
Je sais reconnaître les mots dans la phrase :  oui  non

2 Je colorie en **bleu** les syllabes où j'entends **u** comme dans **ru**ban.



Je sais trouver une syllabe qui contient un son : \_\_\_/5

3 J'entoure en **rouge** si j'entends **u** comme dans **ru**ban,  
en **bleu** si j'entends **i** comme au début de **im**age.



Je sais distinguer deux sons très proches : \_\_\_/5

4 Je colorie en **bleu** les syllabes où j'entends **m** comme au début de **ma**ur.  
Puis je marque avec un point la place du son **m**.



Je sais trouver une syllabe qui contient un son : \_\_\_/5

Je sais situer le son dans la syllabe : \_\_\_/5

5 Je complète avec *ma*, *mi* ou *mu*.



un \_\_\_\_\_sicien    une to\_\_\_\_\_te    le ciné\_\_\_\_\_    un do\_\_\_\_\_mo

Je sais entendre une syllabe dans un mot :  oui  non

Je sais lire une syllabe :  oui  non

Je sais écrire une syllabe pour compléter un mot :  oui  non

6 J'écris trois fois.

ami    -    -    -

lui    -    -    -

7 Je relie les deux écritures du même mot.

moto

tapis

plume

ballon

camion

.

.

.

.

.

.

.

.

.

.

plume

moto

camion

tapis

ballon

Je sais reconnaître les mots dans deux écritures :  oui  non

8 J'écris les syllabes que mon enseignante ou mon enseignant dicte.

J'ai bien écrit \_\_\_\_\_ syllabes / \_\_\_\_\_

9 Je découpe les étiquettes et j'écris la phrase de la dictée.

J'ai bien collé les mots dans l'ordre de la phrase :  oui  non

J'ai bien séparé les mots par des blancs :  oui  non

DANS

DE

EST

LA

LA

MIRA

RUE

TORTUE



### Évaluation n° 3

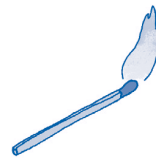
1 Je lis la phrase encadrée. Puis je sépare les mots par un trait /.

Lucas lit un album sous le lilas.

Lucaslitunalbumsouslelilas.

Je sais observer les mots pour les séparer :  oui  non

2 Je colorie en **bleu** les syllabes où j'entends **l** comme au début de **lapin**.  
Puis je marque avec un point la place du son **l**.



Je sais trouver une syllabe qui contient un son : \_\_\_/5

Je sais trouver la place du son dans la syllabe : \_\_\_/5

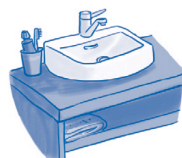
3 Je colorie en **bleu** les syllabes où j'entends **o** comme au début de **orange**.  
Puis je marque avec un point la place du son **o**.



Je sais trouver une syllabe qui contient un son : \_\_\_/7

Je sais trouver la place du son dans la syllabe : \_\_\_/7

4 Je complète avec *la, li, lo* ou *lu*.



des \_\_\_nettes un \_\_\_vabo une va\_\_\_se une \_\_\_comotive

Je sais découper un mot en syllabes, isoler une syllabe et l'écrire : \_\_\_/4

5 Je complète avec *o*, *au* ou *eau*.



une moto



un chapeau

un chap\_\_=\_\_  
 un styl\_\_=  
 une m\_\_t\_\_=  
 un f\_\_teuil



un fauteuil



un stylo

Je sais reconnaître et écrire les écritures du son **o** : \_\_\_/5

6 J'écris trois fois.

lo - - -

mal - - -

7 J'entoure quand je retrouve le mot en bleu.

**limace** malice limace lilace lamice limace  
**orange** organe orge orange orange onarge

Je sais épeler un mot et reconnaître l'ordre des lettres : \_\_\_/4

8 J'écris les syllabes que mon enseignante ou mon enseignant dicte.

J'ai bien écrit \_\_\_ syllabes / \_\_\_

9 Je découpe les étiquettes et j'écris la phrase de la dictée.

J'ai bien collé les mots dans l'ordre de la phrase :  oui  non

J'ai bien séparé les mots par des blancs :  oui  non

AVEC

CHAMEAU

EST

LE

LE

LILAS

MALO

SOUS

## Évaluation n° 4

1 Je lis la phrase encadrée. Puis je sépare les mots par un trait.

Le renard marche sur le chemin.

Lerenardmarchesurlechemin.

Je sais observer les mots pour les séparer :  oui  non

2 Je prononce les mots. J'entoure si j'entends **r** comme dans **renard**.



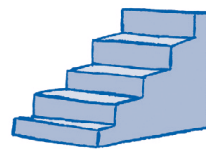
rideau



ordinateur



panier



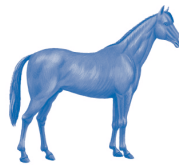
escalier



arbre

Je sais entendre un son dans un mot : \_\_\_/3

3 Je colorie en **bleu** les syllabes où j'entends **e** comme dans **chemin**.  
Puis je marque avec un point la place du son **e**.



Je sais trouver une syllabe qui contient un son : \_\_\_/5

Je sais trouver la place du son dans la syllabe : \_\_\_/5

4 Je dis le mot. Je complète avec la syllabe qui manque.



\_\_\_lon



quita\_\_\_



pa\_\_\_pluie



\_\_\_binet

Je sais découper un mot en syllabes, isoler une syllabe et l'écrire : \_\_\_/4

5 Je choisis une couleur différente pour chaque mot et j'entoure les trois écritures.

MUR    rameau    arbre    ile    LARME    lapereau  
arbre    mur    ILE    larme    LAPEREAU    rameau  
mur    ARBRE    larme    ile    lapereau    RAMEAU

Je sais reconnaître un mot dans les trois écritures :  oui  non

6 J'écris trois fois.

le mur - - -

l'or - - -

lire - - -

7 J'écris les syllabes que mon enseignant ou mon enseignante dicte.



ruce



lapereau



melon



arbre



ortie

J'ai bien écrit \_\_\_ syllabes/5

8 Je découpe les étiquettes et j'écris la phrase de la dictée.

J'ai bien collé les mots dans l'ordre de la phrase :  oui  non

J'ai bien séparé les mots par des blancs :  oui  non

DU    DANS    EST    LA    LAPEREAU    RENARD    RONDE

## Évaluation n° 5

1 J'entoure les majuscules en bleu et les points en rouge.

Maman lapin tape le sol avec sa patte.  
Mon lapereau a disparu ! L'as-tu vu ?

Combien y a-t-il de phrases ? \_\_\_\_

Je sais identifier les lettres majuscules : \_\_\_\_/3 et les points : \_\_\_\_/3

Je sais reconnaître les phrases :  oui  non

2 Je colorie en bleu les syllabes où j'entends **é** comme au début de étoile.

Puis je marque avec un point la place du son **é**.

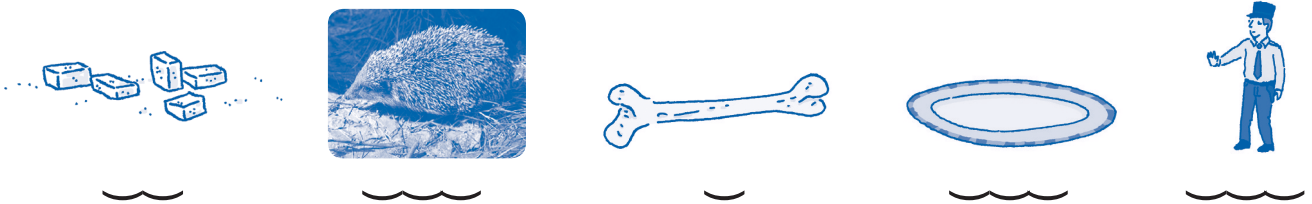


Je sais trouver une syllabe qui contient un son : \_\_\_\_/6

Je sais trouver la place du son dans la syllabe : \_\_\_\_/6

3 Je colorie en bleu les syllabes où j'entends **s** comme au début de soleil.

Puis je marque avec un point la place du son **s**.



Je sais trouver une syllabe qui contient un son : \_\_\_\_/5

Je sais trouver la place du son dans la syllabe : \_\_\_\_/5

4 Avec un crayon bien taillé, j'entoure les écritures du son **s**.



salade



glace



casserole



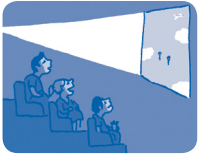
saucisse



tasse

Je sais reconnaître et isoler les écritures du son **s** : \_\_\_\_/7

5 Avec un crayon bien taillé, j'entoure les écritures du son **é**.



cinéma



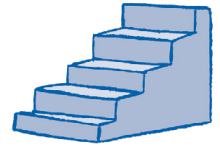
épi



policier



fumée



escalier

Je sais reconnaître et isoler les écritures du son **é** : \_\_\_/5

6 Je choisis une couleur différente pour chaque mot et j'entoure les trois écritures.

GARÇON

mousse

morceau

assez

SIROP

saladier

mousse

sirop

saladier

ASSEZ

MORCEAU

garçon

assez

SALADIER

garçon

sirop

morceau

MOUSSE

Je sais reconnaître un mot dans les trois écritures :  oui  non

7 J'écris trois fois.

aller

—

—

—

le lasso

—

—

—

ici

—

—

—

8 J'écris les syllabes que mon enseignant ou mon enseignante dicte.

J'ai bien écrit \_\_\_ syllabes / \_\_\_

9 Je découpe les étiquettes et j'écris la phrase de la dictée.

J'ai bien collé les mots dans l'ordre de la phrase :  oui  non

J'ai bien séparé les mots par des blancs :  oui  non

au

citron

glace

Je

le

soleil

sous

suce

une

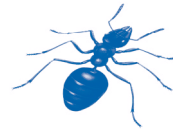
## Évaluation n° 6

1 Je souligne les noms propres.

La maman de Samir et Alia prépare un rôti  
et une tarte pour madame Caraméla.

Je sais reconnaître les noms propres :  oui  non

2 Je colorie en **bleu** les syllabes où j'entends **ou** comme dans **semoule**.  
Puis je marque avec un point la place du son **ou**.



Je sais trouver une syllabe qui contient un son : \_\_\_/5

Je sais trouver la place du son dans la syllabe : \_\_\_/5

3 Je prononce les mots. J'entoure si j'entends **t** comme dans **tomate**.



autoroute



cartable



robinet



récréation



allumette

Je sais entendre un son dans un mot : \_\_\_/\_\_\_

4 Je dis le mot. Je complète avec la syllabe qui manque.



\_\_\_ris



pein\_\_\_re



qui\_\_\_re



\_\_\_sse

Je sais découper un mot en syllabes, isoler une syllabe et l'écrire : \_\_\_/4

5 J'écris le nom sous les dessins.



la \_\_\_\_\_

la \_\_\_\_\_

la \_\_\_\_\_

la \_\_\_\_\_

Je sais découper un mot en syllabes, entendre tous les sons  
et les écrire dans l'ordre : \_\_\_/4

6 J'écris trois fois.

sortir - - -

la route - - -

il étale - - -

7 Je choisis quatre crayons de couleur.

J'entoure les trois écritures de chaque mot de la même couleur.

route    trousse    TROU    tour    TROUSSE    route  
TOUR    ROUTE    trou    tour    trousse    trou

Je sais observer l'ordre des lettres  
et reconnaître un mot dans les trois écritures :  oui  non

8 J'écris les syllabes que mon enseignant ou mon enseignante dicte.

J'ai bien écrit \_\_\_ syllabes / \_\_\_

9 Je découpe les étiquettes et j'écris la phrase de la dictée.

J'ai bien collé les mots dans l'ordre de la phrase :  oui  non

J'ai bien séparé les mots par des blancs :  oui  non

à    Chez    je    la    nous    prépare    soupe    tomate    une    ,



## Évaluation n° 7

**1** Je remets les mots en ordre pour faire une phrase.

son de est Le lapereau terrier sorti .

---



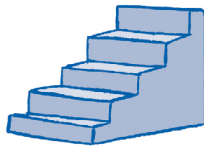
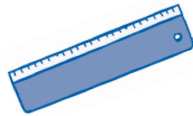
---

Je sais construire une phrase :  oui  non

Je sais recopier les mots en écriture cursive sans erreur : \_\_\_/6

**2** Je colorie en **bleu** les syllabes où j'entends **è** comme dans **ri-viè-re**.

Puis je marque avec un point la place du son **è**.



Je sais trouver une syllabe qui contient un son : \_\_\_/5

Je sais trouver la place du son dans la syllabe : \_\_\_/5

**3** Je classe les écritures du son **è**. Je recopie les mots dans le tableau.

♦ une perle ♦ une pièce ♦ une arête ♦ une lettre ♦ même ♦ la mère

**è**

---



---



---

**ê**

---



---



---

**e**

---



---



---

Je sais reconnaître les écritures du son **è** : \_\_\_/6

Je sais copier les mots sans faire d'erreur : \_\_\_/6

**4** Je colorie en **bleu** les syllabes où j'entends **p** comme dans **papillon**.

Puis je marque avec un point la place du son **p**.



Je sais trouver une syllabe qui contient un son : \_\_\_/5

Je sais trouver la place du son dans la syllabe : \_\_\_/5

5 Je dis le mot. Je complète avec la syllabe ou les syllabes qui manquent.



la\_\_reau



\_\_rée



\_\_teau



\_\_llon

Je sais découper un mot en syllabes, isoler une syllabe et l'écrire : \_\_\_/5

6 Je complète avec le ou la puis j'écris au pluriel.



\_\_ pull



\_\_ sauterelle



\_\_ policier

Je sais écrire les noms au pluriel : \_\_\_/3

7 J'écris trois fois.

pri

pla

par

pour

elle est

8 Je découpe les étiquettes. J'écris la phrase de la dictée.

J'ai bien collé les mots dans l'ordre de la phrase :  oui  non

J'ai bien séparé les mots par des blancs :  oui  non

alouette

ciel

est

La

le

dans

petite

très

haut

## Évaluation n° 8

1 Je mets les mots en ordre pour écrire une phrase.

caché chaise chat est la Le sous .

---

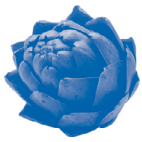
---

---

Je sais construire une phrase :  oui  non

Je sais recopier les mots en écriture cursive sans erreur : \_\_\_/7

2 Je colorie en **bleu** les syllabes où j'entends **ch** comme au début de **chat**.  
Puis je marque avec un point la place du son **ch**.



Je sais trouver une syllabe qui contient un son : \_\_\_/5

Je sais trouver la place du son dans la syllabe : \_\_\_/5

3 Je colorie en **bleu** les syllabes où j'entends **è** comme dans **maison**.  
Puis je marque avec un point la place du son **è**.



Je sais trouver une syllabe qui contient un son : \_\_\_/5

Je sais trouver la place du son dans la syllabe : \_\_\_/5

4 Je lis les mots. Avec un crayon bien taillé, j'entoure les écritures du son **è**.

un bonnet une échelle une flèche une aile le portrait

la semaine une baleine un poulet une sauterelle

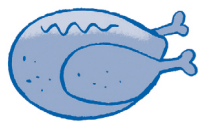
un carnet la maitresse la peine une pièce la pêche

Je sais reconnaître les écritures du son **è** : \_\_\_/15

5 Je dis le mot. Je complète avec la syllabe qui manque.



\_\_\_\_\_son



pou\_\_\_\_\_



mousta\_\_\_\_\_



\_\_\_\_\_ssures

Je sais découper un mot en syllabes, isoler une syllabe et l'écrire : \_\_\_/4

6 J'écris trois fois.

air

rai

elle sait

il cherche

7 J'écris les mots sous les dessins.



Je sais entendre tous les sons et les écrire dans l'ordre : \_\_\_/4

J'ai bien écrit le son **è** : \_\_\_/2 – J'ai bien écrit le son **ch** : \_\_\_/2

8 Je lis les phrases. J'entoure le verbe.

Élaine répète son rôle.

La reine marche dans son palais.

Une sorcière sort de la tour.

Je sais identifier le verbe dans une phrase : \_\_\_/3

9 Je découpe les étiquettes. J'écris la phrase de la dictée.

J'ai bien collé les mots dans l'ordre de la phrase :  oui  non

au-dessus

branche

chêne

du

du

muret

passe

Une

## Évaluation n° 9

1 Je découpe exactement les mots en syllabes : **car/ton**

coquelicot    couteau    moustique    robinet

Je sais découper un mot en syllabes et reconnaître les frontières des syllabes : \_\_\_/12

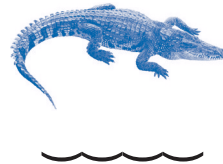
2 Je colorie en **bleu** les syllabes où j'entends **n** comme au début de **nuage**.  
Puis je marque avec un point la place du son **n**.



Je sais trouver une syllabe qui contient un son : \_\_\_/6

Je sais trouver la place du son dans la syllabe : \_\_\_/6

3 Je colorie en **bleu** les syllabes où j'entends **k** comme au début de **casserole**.  
Puis je marque avec un point la place du son **k**.



Je sais trouver une syllabe qui contient un son : \_\_\_/7

Je sais trouver la place du son dans la syllabe : \_\_\_/7

4 Je lis les mots. Avec un crayon bien taillé, j'entoure les écritures du son **k**.

un masque    la classe    un secret    un arc    le quartier

un koala    du chocolat    un casque    un kilomètre

un ski    l'équipe    un carnet    un kiwi    un perroquet

Je sais reconnaître les écritures du son **k** : \_\_\_/15

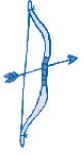
5 Je dis le mot. Je complète avec la syllabe ou les syllabes qui manquent.



pia\_\_\_    \_\_\_dile    \_\_\_che    \_\_\_ton    \_\_\_tre

Je sais découper un mot en syllabes, isoler une syllabe et l'écrire : \_\_\_/6

**6** J'écris les noms sous les dessins.



\_\_\_\_\_

\_\_\_\_\_

\_\_\_\_\_

\_\_\_\_\_

Je sais entendre tous les sons et les écrire dans l'ordre : \_\_\_/4

J'ai bien écrit le son **è** : \_\_\_/1 le son **k** : \_\_\_/4

**7** J'écris trois fois.

le	coq																		
un	koala																		
un	panier																		
elle	quitte																		

J'écris une fois.

je	me	promène																	
----	----	---------	--	--	--	--	--	--	--	--	--	--	--	--	--	--	--	--	--

**8** 1. J'accorde le verbe avec le nom qui le commande.

Le coq chante. Les coqs \_\_\_\_\_.

des cloches sonnent. Une cloche \_\_\_\_\_.

2. J'écris le nom qui commande le verbe au pluriel. J'accorde le verbe.

Un nuage passe dans le ciel.

\_\_\_\_\_ dans le ciel.

Je sais accorder le verbe avec le nom qui le commande : \_\_\_/3

**9** J'écris les mots que mon enseignante ou mon enseignant dicte.

\_\_\_\_\_ regarde \_\_\_\_\_

\_\_\_\_\_ met \_\_\_\_\_

J'ai bien écrit \_\_\_ mots/10

## Évaluation n° 10

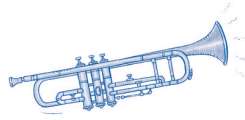
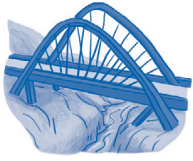
**1** Je découpe exactement les mots en syllabes.

déménagement      pansement      trampoline

Je sais découper un mot en syllabes et reconnaître les frontières des syllabes : \_\_\_/12

**2** Je colorie en **bleu** les syllabes où j'entends **on** comme dans **montre**.

Puis je marque avec un point la place du son **on**.



Je sais trouver une syllabe qui contient un son : \_\_\_/5

Je sais trouver la place du son dans la syllabe : \_\_\_/5

**3** Je classe les écritures du son **on** : je recopie les mots à leur place.

- ◆ une chanson ◆ une trompette ◆ un citron ◆ le prénom
- ◆ un pompier ◆ un conte

on

om

Je sais reconnaître les écritures du son **on** : \_\_\_/6

Je sais copier les mots sans faire d'erreur : \_\_\_/6

**4** Je colorie en **bleu** les syllabes où j'entends **en** comme à la fin de **maman**.

Puis je marque avec un point la place du son **en**.



Je sais trouver une syllabe qui contient un son : \_\_\_/6

Je sais trouver la place du son dans la syllabe : \_\_\_/6




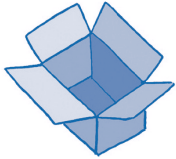




5 Je lis les mots. Avec un crayon bien taillé, j'entoure les écritures du son **en**.

une ampoule    une plante    une antilope    la tempête  
le menton    un champion    remplir    trente

Je sais reconnaître les écritures du son **en** : \_\_\_/8

6 Je dis le mot. Je complète avec la syllabe qui manque.

mon    man    ton    ten    pan    pom    ran    ron

 _____tre	 _____te	 o_____ge	 car_____
 _____pier	 _____teau	 _____de	 _____sement

Je sais découper un mot en syllabes, isoler une syllabe et l'écrire : \_\_\_/8

7 Je complète. Je choisis *Il, Elle, Ils ou Elles*.

Coline est triste. \_\_\_\_\_ a de la peine.

Quentin monte sur une chaise. \_\_\_\_\_ décroche le sombrero.

Des enfants jouent. \_\_\_\_\_ sautent sur la trampoline.

Je sais reprendre un nom avec *il, elle, ils ou elles* : \_\_\_/3

8 J'entoure en noir le premier mot dicté, en **bleu** le second mot dicté.

1. ♦ conte    ♦ coton    ♦ console    ♦ chausson    ♦ chaton

2. ♦ écran    ♦ menton    ♦ manche    ♦ centre    ♦ dimanche

Je sais lire attentivement pour reconnaître ce que j'entends : \_\_\_/4

9 J'écris les mots outils que mon enseignante ou mon enseignant dicte.

\_\_\_\_\_

Je sais écrire les mots outils : \_\_\_/5



## Évaluation n° 11

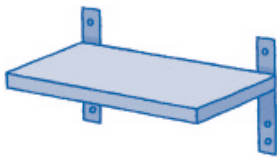
**1** Je découpe exactement les mots en syllabes.

orange peinture romarin plongeon empreintes

Je sais découper un mot en syllabes et reconnaître les frontières des syllabes : \_\_\_/14

**2** Je colorie en **bleu** les syllabes où j'entends **j** comme au début de girafe.

Puis je marque avec un point la place du son **j**.



Je sais trouver une syllabe qui contient un son : \_\_\_/5

Je sais trouver la place du son dans la syllabe : \_\_\_/5

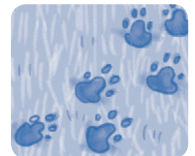
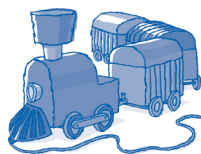
**3** Je lis les mots. Avec un crayon bien taillé, j'entoure les écritures du son **j**.

un jouet      un plongeon      agiter      le jour  
 un géant      des jumeaux      une étagère      un gendarme  
 la marge      un pyjama      la neige      imaginer

Je sais reconnaître les écritures du son **j** : \_\_\_/12

**4** Je colorie en **bleu** les syllabes où j'entends **in** comme à la fin de sapin.

Puis je marque avec un point la place du son **in**.



Je sais trouver une syllabe qui contient un son : \_\_\_/5

Je sais trouver la place du son dans la syllabe : \_\_\_/5



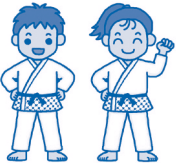



**5** Je lis les mots. Avec un crayon bien taillé, j'entoure les écritures du son **in**.

une étincelle impossible un musicien impoli plein  
 une empreinte demain un comédien le train prochain  
 une infirmière imprimer un peintre un moulin ancien

Je sais reconnaître les écritures du son **in** : \_\_\_/15

6 Je dis le mot. Je complète avec la syllabe ou les syllabes qui manquent.

cien cin ge gi geon ju lain pein

 _ _ rouette	 pou _ _ _	 _ _ _ ture	 _ _ _ do
 méde _ _ _	 oran _ _ _	 ma _ _ _ _	 pi _ _ _ _

Je sais découper un mot en syllabes, isoler une syllabe et l'écrire : \_\_\_/9

7 Sous chaque dessin j'écris l'adjectif qui convient.

assis couché



un chien \_ \_ \_ \_ \_



un chien \_ \_ \_ \_ \_

Je sais choisir l'adjectif qui précise le nom : \_\_\_/2

8 Je recopie.

M	o	n	c	o	p	a	i	n	r	a	n	g	e	s	e	s	j	o	u	e	t	s	.
M																							

9 J'écris la phrase que mon enseignante ou mon enseignant dicte.


J'ai bien écrit \_\_\_ mots/6

## Évaluation n° 12

**1** Je mets les mots en ordre pour écrire une phrase.

a   couleur   géant   singe   Mon   perdu   sa   .


Je sais construire une phrase :  oui  non

Je sais recopier les mots en écriture cursive sans erreur : \_\_\_\_/7

**2** Je colorie en **bleu** les syllabes où j'entends **d** comme dans **dromadaire**.

Puis je marque avec un point la place du son **d**.



Je sais trouver une syllabe qui contient un son : \_\_\_\_/5

Je sais trouver la place du son dans la syllabe : \_\_\_\_/5

**3** Je colorie en **bleu** les syllabes où j'entends **eu** comme dans **planeur**

ou **eu** comme à la fin de **bleu**.

Puis je marque avec un point la place des sons.



Je sais trouver une syllabe qui contient un son : \_\_\_\_/5

Je sais trouver la place du son dans la syllabe : \_\_\_\_/5

**4** Je lis les mots. Avec un crayon bien taillé, j'entoure les écritures des deux sons **eu**.

un cheveu

un tracteur

jeune

dangereux

courageux

le cœur

ma sœur

un déménageur

une odeur

la queue





deux

heureux

Je sais reconnaître les écritures des deux sons **eu** : \_\_\_\_/13

5 Je dis le mot. Je complète avec la syllabe ou les syllabes qui manquent.

da dé deau dou dra jeu reur seur teur

 __peau	 dan__	 cou__	 __che
 trac__	 pan__	 ca__	 __ner

Je sais découper un mot en syllabes, isoler une syllabe et l'écrire : \_\_\_/9

6 J'accorde l'adjectif.

un sac lourd

une valise \_\_\_\_\_

un pantalon bleu

une jupe \_\_\_\_\_

Je sais accorder l'adjectif avec le nom qu'il précise : \_\_\_/2

7 J'écris trois fois.

jeudi

Je recopie.

Ma sœur danse au milieu des fleurs.

M

8 J'écris les mots outils que mon enseignant ou mon enseignante dicte.

\_\_\_\_\_

Je sais écrire les mots outils : \_\_\_/5

## Évaluation n° 13

- 1** Je colorie en **bleu** les syllabes où j'entends **z** comme dans **désert**.  
Puis je marque avec un point la place du son **z**.



Je sais trouver une syllabe qui contient un son : \_\_\_/5

Je sais trouver la place du son dans la syllabe : \_\_\_/5

Je sais faire la différence entre les sons **s** et **z** : \_\_\_/2

- 2** Je lis les mots. Avec un crayon bien taillé, j'entoure les écritures du son **z**.

une cuisinière

un cousin

le zoo

plusieurs

un lézard

le plaisir

treize

réviser

le gazon

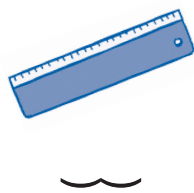
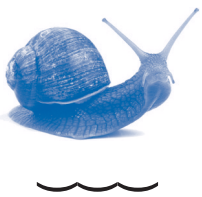
courageuse

une prise

un zigzag

Je sais reconnaître les écritures du son **z** : \_\_\_/13

- 3** Je colorie en **bleu** les syllabes où j'entends **g** comme au début de **grotte**.  
Puis je marque avec un point la place du son **g**.



Je sais trouver une syllabe qui contient un son : \_\_\_/5

Je sais trouver la place du son dans la syllabe : \_\_\_/5

- 4** Je lis les mots. Avec un crayon bien taillé, j'entoure les écritures du son **g**.

le magasin

une grimace

la langue

les légumes

un cargo

une règle

jongler

un déguisement

un dragon

glisser

un zigzag

un catalogue

Je sais reconnaître les écritures du son **g** : \_\_\_/13

5 Je dis le mot. Je complète avec la syllabe qui manque.

ga gre gue gui se seau son zard

 al _____	 oi _____	 chai _____	 _____ nouille
 blou _____	 _____ don	 _____ re	 lé _____

Je sais découper un mot en syllabes, isoler une syllabe et l'écrire : \_\_\_/8

6 Je complète avec le verbe être.

je suis - tu es - il est, elle est  
nous sommes - vous êtes - ils sont, elles sont

La gazelle \_\_\_\_\_ un animal du désert.

Ses yeux \_\_\_\_\_ bordés par un trait noir.

Petit dragon, tu \_\_\_\_\_ gourmand et glouton.

Je sais dire et écrire le verbe être : \_\_\_/3

7 Je recopie.

La gazelle est gracieuse.									

8 J'écris la phrase que mon enseignant ou mon enseignante dicte.


J'ai bien écrit \_\_\_ mots/6

## Évaluation n° 14

- 1** Je colorie en **bleu** les syllabes où j'entends **oi** comme au début de **oiseau**.  
Puis je marque avec un point la place du son **oi**.



Je sais trouver une syllabe qui contient un son : \_\_\_/5  
Je sais trouver la place du son dans la syllabe : \_\_\_/5

- 2** Avec un crayon bien taillé, je découpe exactement les mots en syllabes.  
Puis j'entoure l'écriture du son **oi**.

une armoire

un croissant

un miroir

une étoile

une nageoire

la soirée

un mouchoir

boire

choisir

le couloir

pourquoi

la gerboise

Je sais découper un mot en syllabes et reconnaître les frontières des syllabes : \_\_\_/12  
Je sais reconnaître l'écriture du son **oi** : \_\_\_/12

- 3** Je colorie en **bleu** les syllabes où j'entends **b** comme au début de **bulle**.  
Puis je marque avec un point la place du son **b**.



Je sais trouver une syllabe qui contient un son : \_\_\_/5  
Je sais trouver la place du son dans la syllabe : \_\_\_/5

- 4** Avec un crayon bien taillé, je découpe exactement les mots en syllabes.  
Puis j'entoure l'écriture du son **b**.

un sabot

la bouche

une brebis

une bague

un bourgeon

un album

un zèbre

une brosse

bondir

un abri


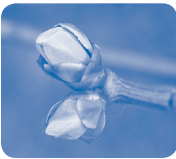




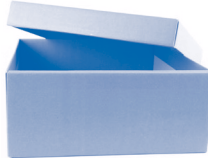
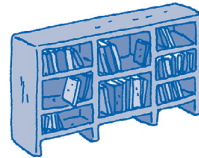
obéir

le sable

Je sais découper un mot en syllabes et reconnaître les frontières des syllabes : \_\_\_/12  
Je sais reconnaître l'écriture du son **b** : \_\_\_/13

5 Je dis le mot. Je complète avec la syllabe ou les syllabes qui manquent.

ba bai boi bour bi bli bri çoi poi soir

 ____re	 ____geon	 arro____	 ____lan____re
 ____gnoire	 a____cot	 ____te	 ____othèque

Je sais découper un mot en syllabes, isoler une syllabe et l'écrire : \_\_\_/10

6 J'écris au pluriel. Je fais attention à tous les accords.

une nuit fraîche

\_\_\_\_\_

une lumière verte

\_\_\_\_\_

une étoile brillante

\_\_\_\_\_

un voyageur endormi

\_\_\_\_\_

Je sais accorder le nom au pluriel : \_\_\_/4

Je sais accorder l'adjectif au pluriel : \_\_\_/4

7 J'écris au singulier. Je fais attention à tous les accords.

des pierres précieuses

\_\_\_\_\_

des fumées bleues

\_\_\_\_\_

des petites gerboises

\_\_\_\_\_

des outres pleines

\_\_\_\_\_

Je sais accorder le nom au singulier : \_\_\_/4

Je sais accorder l'adjectif au singulier : \_\_\_/4

8 J'écris la phrase que mon enseignant ou mon enseignante dicte.


J'ai bien écrit \_\_\_ mots/9



## Évaluation n° 15

**1** Je sépare les phrases par des traits. Je recopie la première phrase.

Je te propose un travail. Veux-tu venir jouer avec mon garçon qui ne rit jamais ?

Flosco est surpris. C'est bien un métier de faire rire les enfants !


Je sais reconnaître les phrases dans un texte :  oui  non

Je sais recopier les mots en écriture cursive sans erreur :  oui  non

**2** Avec un crayon bien taillé, je découpe exactement les mots en syllabes.

Puis j'entoure les écritures du son f.

un enfant	une affiche	une girafe	la confiture
un effort	un phoque	la forêt	la pharmacie
une phrase	un sifflet	la soif	l'alphabet

Je sais découper un mot en syllabes et reconnaître les frontières des syllabes : \_\_\_/12

Je sais reconnaître les écritures du son f : \_\_\_/12

**3** Je trace les vagues.

Je colorie en **bleu** les syllabes où j'entends ye comme dans miel.

Puis je marque avec un point la place du son ye.



Je sais découper un mot en syllabes et trouver une syllabe qui contient un son : \_\_\_/5

Je sais trouver la place du son dans la syllabe : \_\_\_/5

**4** Avec un crayon bien taillé, je découpe exactement les mots en syllabes.

Puis j'entoure l'écriture du son ye.

un yaourt	briller	le sommeil	fouiller
un magicien	un piano	mystérieux	une chenille
les yeux	le portail	un caillou	un pommier

Je sais découper un mot en syllabes et reconnaître les frontières des syllabes : \_\_\_/12

Je sais reconnaître les écritures du son ye : \_\_\_/12

5 Je recopie chaque mot à sa place dans le tableau des écritures du son **ye**.  
Pour m'aider, je les découpe en syllabes dans ma tête.

amitié      bataille      chenille      écureuil      rail  
payer      famille      gardien      grenouille      noyau

i	y	ll	il	ill
_____	_____	_____	_____	_____
_____	_____	_____	_____	_____
_____	_____	_____	_____	_____

Je sais reconnaître les écritures du son **ye** : \_\_\_/10

6 Je dis le mot. Je complète avec la syllabe ou les syllabes qui manquent.

fa    iè    lle    reuil    tail

 por _____	 thé _____ re	 écu _____	 _____ mi _____
--	---	--	--

Je sais découper un mot en syllabes, isoler une syllabe et l'écrire : \_\_\_/5

7 Je complète avec le verbe **avoir**.

j'ai - tu as - il a, elle a  
nous avons - vous avez - ils ont, elles ont

1. Est-ce que tu \_\_\_\_\_ soif ? J' \_\_\_\_\_ de l'eau dans mon sac.
2. Léa \_\_\_\_\_ deux petits frères. Ils \_\_\_\_\_ trois ans.
3. Si vous \_\_\_\_\_ envie de jouer, nous \_\_\_\_\_ un ballon.

Je sais dire et écrire le verbe avoir : \_\_\_/6

8 J'écris la phrase que mon enseignant ou mon enseignante dicte.


J'ai bien écrit : \_\_\_/14

## Évaluation n° 16

- 1** Je sépare les phrases par des traits.  
Je recopie la deuxième et la troisième phrase.

Cet automne-là, Flosco et Luciole marchent à travers les vignes.  
Ils ramassent des champignons. L'hiver passe. Flosco et Luciole  
décident de se marier.

Un été et un hiver passent. Un petit garçon et une petite fille naissent.  
Flosco est le plus heureux des papas, Luciole la plus heureuse  
des mamans.


Je sais reconnaître les phrases dans un texte :  oui  non

Je sais recopier les mots en écriture cursive sans erreur :  oui  non

- 2** Je trace les vagues. Je colorie en **bleu** les syllabes où j'entends **v** comme au début de **voiture**. Puis je marque avec un point la place du son **v**.



Je sais découper un mot en syllabes et trouver une syllabe qui contient un son : \_\_\_/5

Je sais trouver la place du son dans la syllabe : \_\_\_/5

- 3** Avec un crayon bien taillé, je découpe exactement les mots en syllabes.  
Puis j'entoure l'écriture du son **v**.

janvier    travailler    le souvenir    un vêtement    ouvrir

Je sais découper un mot en syllabes et reconnaître les frontières des syllabes : \_\_\_/5

Je sais reconnaître l'écriture du son **v** : \_\_\_/5

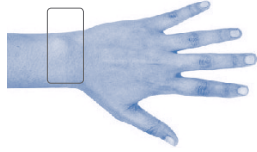
- 4** J'écris le mot qui va bien dans la phrase.

fois - vois    Je \_\_\_\_\_ un oiseau dans la cour.

fais - vais    Je \_\_\_\_\_ ma toilette tous les matins.

Je sais faire la différence entre les sons **f** et **v** :  oui  non

5 Je trace les vagues. Je colorie en **bleu** les syllabes où j'entends **gn** comme dans **champignon**. Puis je marque avec un point la place du son **gn**.



Je sais découper un mot en syllabes et trouver une syllabe qui contient un son : \_\_\_/5  
Je sais trouver la place du son dans la syllabe : \_\_\_/5

6 Avec un crayon bien taillé, je découpe exactement les mots en syllabes.

Puis j'entoure l'écriture du son **gn**.

un enseignant la consigne souligner soigner ignorer

Je sais découper un mot en syllabes et reconnaître les frontières des syllabes : \_\_\_/5

Je sais reconnaître les écritures du son **gn** : \_\_\_/5

7 Je dis le mot. Je complète avec la syllabe qui manque.

ven von gnée gnoi

 sa _____	 bai _____ re	 arai _____	 _____ tilateur
--------------	------------------	----------------	--------------------

Je sais découper un mot en syllabes, isoler une syllabe et l'écrire : \_\_\_/4

8 J'écris au pluriel.

un ballon \_\_\_\_\_

un ballon multicolore \_\_\_\_\_

Un ballon multicolore roule.


Je sais accorder le nom :  oui  non l'adjectif :  oui  non le verbe :  oui  non

9 J'écris les mots outils que mon enseignante ou mon enseignant dicte.


J'ai bien écrit \_\_\_ mots outils/5